

Preparación Premium 1600 mm Passthrough Worktop Cupboard

ARTÍCULO # _____

MODELO # _____

NOMBRE # _____

SIS # _____

AIA # _____



133086 (TND1600EN)

Mesa NEUTRA PASANTE
1600 mm. con 1 estante y 4
puertas correderas (6 patas)

Descripción

Artículo No.

- Mesa de 50mm de altura en acero inoxidable AISI 304 - Placa de 1,5mm de grosor, insonorizada, bordes anti-goteo y esquinas reforzadas - Marco en acero inoxidable - Estructura interna de refuerzo en acero inoxidable AISI 304 - Alzatina integrada, altura 100mm, radio 10mm - Estantería intermediara reforzada en acero inoxidable AISI 304, que se puede posicionar a tres alturas diferentes - Base de estantería en acero inoxidable AISI 304, 1mm de grosor, reforzado con barras de soporte en acero inoxidable - Dos puertas correderas insonorizadas en acero inoxidable AISI 304 - Cuatro puertas correderas insonorizadas en acero inoxidable AISI 304 en ambos lados - Construcción con soldadura para máxima resistencia - Patas en acero inoxidable, altura 200mm, ajustable (-50+20mm)

Características técnicas

- Las mesas neutras pueden ser montadas sobre ruedas de 125 mm diámetro (2 con freno) usando el kit como opcional.
- Mangos de acero inoxidable para una mejor higiene y fiabilidad.
- Robustez, estabilidad y fiabilidad de la mesa exactamente comprobadas.

Construcción

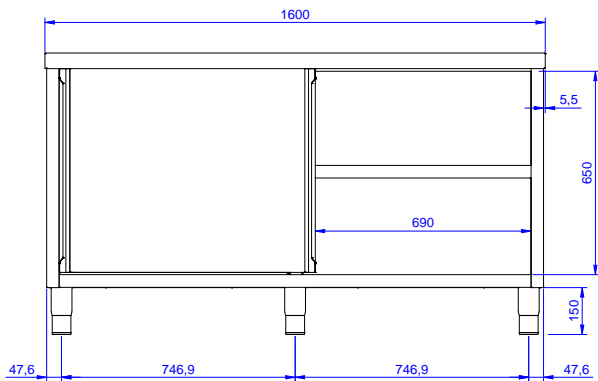
- Estructura interna soldada en acero inoxidable garantizando una estabilidad y robustez superior.
- Panel de la base con un perfil de 40mm de alto, tiene un grosor 8/10 con bordes redondeados y barra de refuerzo. Está soldado a las patas para una mayor robustez de la estructura.
- Panel de la base en acero inoxidable AISI 304, espesor 10/10 reforzado con barras de apoyo en acero inoxidable AISI 304.
- Estante intermedio en acero inoxidable con esquinas reforzadas y refuerzo transversal en acero inoxidable.
- Fabricación resistente completamente en acero inoxidable AISI 304 para ofrecer la máxima durabilidad.
- Patas en acero inoxidable 304 AISI, altura 150mm y diámetro de 54mm, ajustables entre -35/+25 mm.
- Alzatina de 100 mm de alto con un radio de 10 mm y una profundidad de 13 mm.

accesorios opcionales

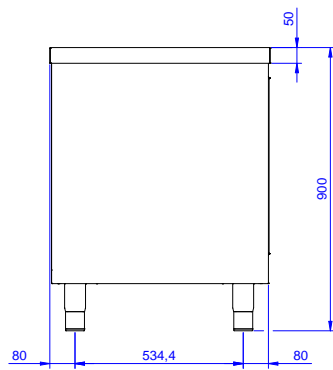
- ESTANTE SUPERIOR, NEUTRO, UN NIVEL, 1600 MM PNC 132967 ☐
- ESTANTE SUPERIOR, LED Y CERÁMICA, UN NIVEL, 1600 MM PNC 132991 ☐
- Set de 4 ruedas (2 con freno) diámetro 125 mm para bases armario PNC 855299 ☐

Aprobación: _____

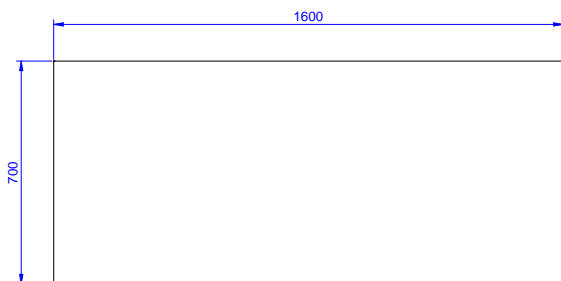
Alzado



Lateral



Planta



Info

Ancho del armario 133086 (TND1600EN)	1545 mm
Fondo del armario	604 mm
Alto del armario	610 mm
Dimensiones externas, ancho	1600 mm
Dimensiones externas, fondo	700 mm
Dimensiones externas, alto	900 mm
Número y tipo de puertas	4 deslizante
Espesor de la superficie de trabajo	50 mm
Peso neto	65 kg